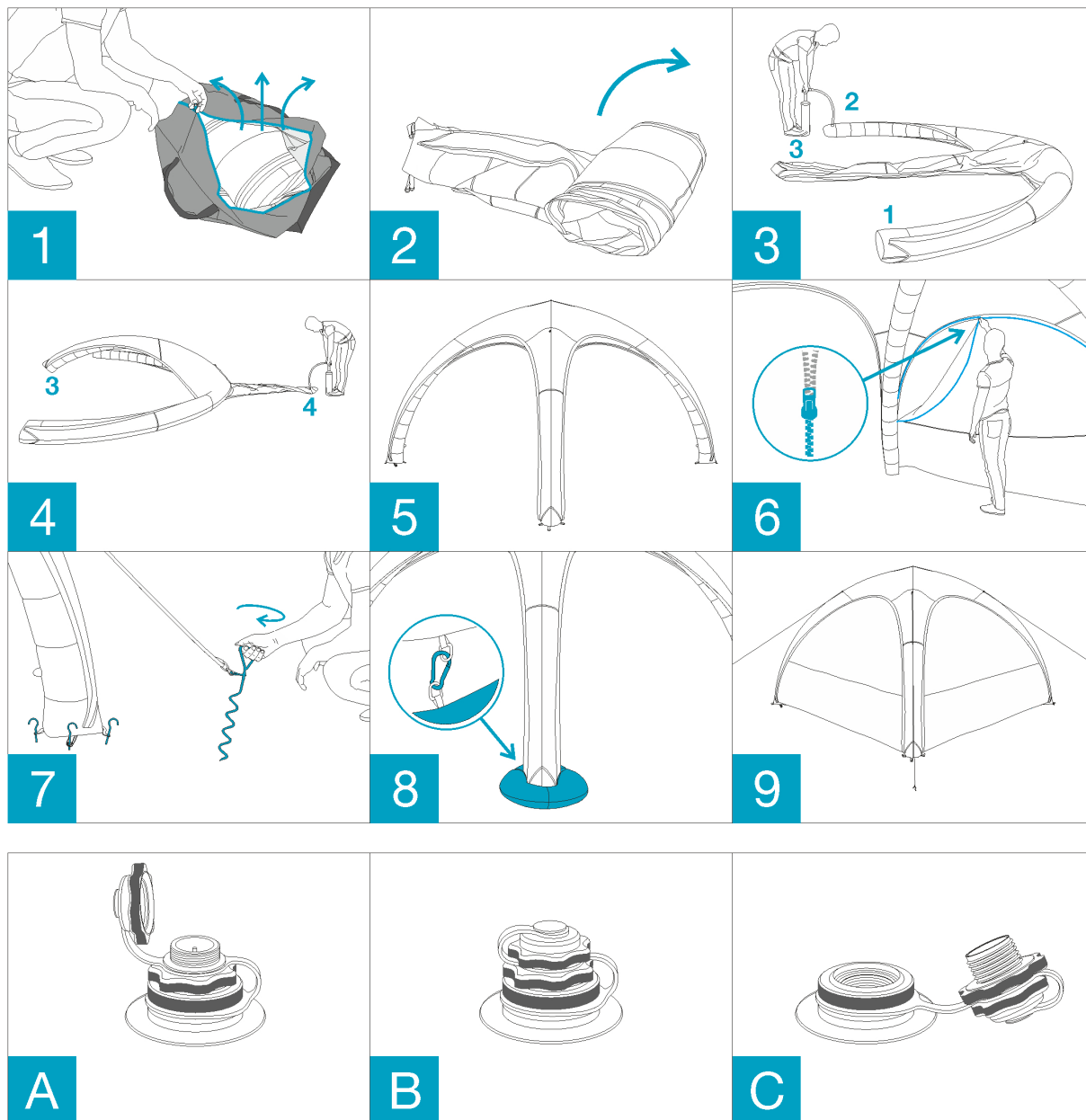


PNEUMATICKÉ STANY FALCO - INSTRUKCE



UPOZORNĚNÍ!

Stan není určen k užívání během silného větru, bouřky, krupobití, vánice apod.

Nikdy nenechávejte stan bez dohledu.

Věnujte pozornost celé stavbě/demontáži stanu a především jeho bezpečnému kotvení.

V žádném případě nezakrývejte nebo jinak neblokujte bezpečnostní ventily uvnitř stanu v horních částech nohou!

MONTÁŽ

1. Vybalte stan z přepravního obalu a položte jej na rovný podklad.
2. Rozbalte stan, oddělte nohy od sebe a připravte je k nafouknutí (ventil připravený k pumpování viz. obr. A).
3. Nafoukněte 2 protilehlé nohy stanu.
4. Nafoukněte 2 zbývající nohy stanu.
5. Po nafouknutí nohou uzavřete ventily, viz. obr. B.
6. Upevněte případné bočnice (doplňkové vybavení) stanu pomocí zipů.
7. Ukotvěte nohy stanu do země kovovými kolíky skrze kovová oka ve spodní části nohou stanu. Dále uchyťte kotvící lana pomocí karabiny ke kovovému oku v horní části nohou stanu. Druhý konec kotvícího lana uchyťte pomocí karabiny ke kovovému kolíku. Nastavte požadovanou délku kotvícího lana a kovové kolíky ukotvěte do země.
8. Pískové závaží (doplňkové vybavení) uchyťte pomocí karabin ke kovovému oku ve spodní části nohou stanu.
9. Při dodržení výše uvedeného postupu je stan dostatečně ukotven k odolání větru do rychlosti až 38 Km/h.

DEMONTÁŽ

1. Nejdříve odepněte bočnice, následně odepněte kotvící lana a vytáhněte kotvící kolíky. Vytáhněte kotvící kolíky v nohou stanu.
2. Otevřete ventily a nechte stan vyfouknout (otevřený ventil viz. obr. C).
3. Umístěte vyfouknuté nohy stanu na sebe. Vyfoukněte zbývající vzduch srolováním stanu směrem k ventilům v nohách.